

## Anti-mouse CD16/CD32 抗体说明书

### 产品基本信息

货 号	HZm1632-100
规 格	100 $\mu$ L
克 隆 号	F3
亚 型	Rat IgG2a, $\lambda$
类 别	单克隆
形 式	液体
浓 度	1mg/mL
应 用	Flow Cyt
反 应 性	Mouse
纯化方式	Protein G 亲和层析
保存体系	PBS, pH7.4, 0.09%叠氮钠
储存条件	2-8 $^{\circ}$ C运输; 4 $^{\circ}$ C储存 1-2 周, -20 $^{\circ}$ C储存 1 年, -80 $^{\circ}$ C储存 2 年; 避免反复冻融及细菌污染

### 背景介绍

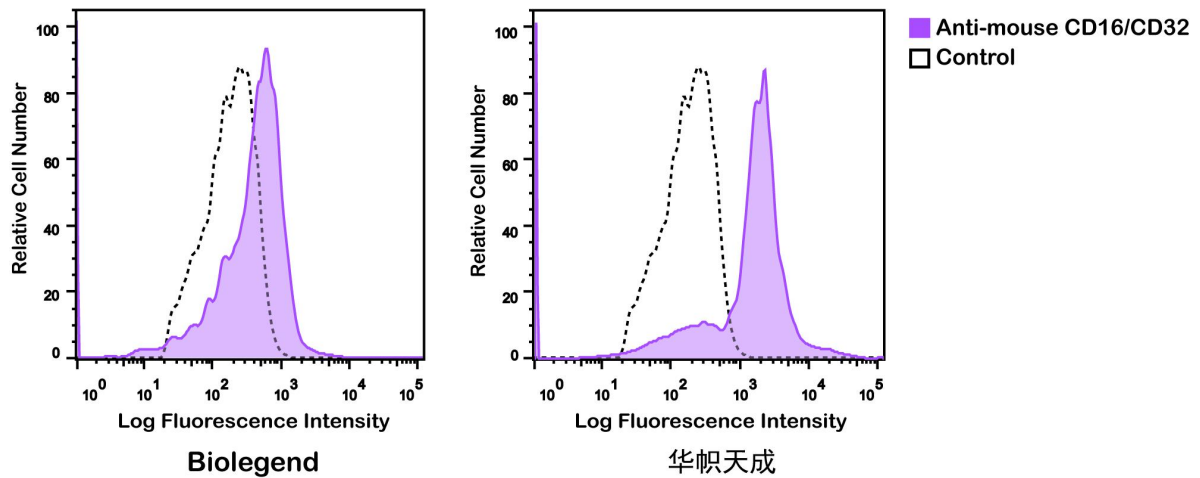
Fc 受体表达于某些细胞表面, 包括 B 细胞、NK 细胞、巨噬细胞、中性粒细胞和肥大细胞, 对免疫系统具有保护功能。CD16(Fc  $\gamma$  III 受体)和 CD32(Fc  $\gamma$  II 受体)对小鼠 IgG Fc 片段具有低亲和力, 表达于 B 细胞、单核/巨噬细胞、NK 细胞、肥大细胞、中性粒细胞、未成熟的胸腺细胞和某些活化的成熟 T 细胞。

### 使用方法

小鼠脾脏细胞悬液 200 $\times$ g 离心 5min, 弃上清; 10mL 流式染色缓冲液重悬细胞, 200 $\times$ g 离心 5min, 弃上清, 去除红细胞。

取  $1 \times 10^6$  个去除红细胞的小鼠脾脏细胞 (体积 100 $\mu$ L), 加入 1 $\mu$ L (1 $\mu$ g/Test) Anti-mouse CD16/CD32 抗体, 4 $^{\circ}$ C 孵育 30min, 每管加入 1-2mL 流式染色缓冲液, 200 $\times$ g 离心 5min, 弃上清; 100 $\mu$ L 流式染色缓冲液重悬细胞, 加入 1 $\mu$ L Goat anti-Rat IgG-PE 抗体, 4 $^{\circ}$ C 孵育 30min, 每管加入 1-2mL 流式染色缓冲液, 200 $\times$ g 离心 5min, 弃上清。加入 500 $\mu$ L 流式染色缓冲液重悬, 上机检测。

## 相关产品数据



C57BL/6 小鼠脾脏细胞染色 Anti-mouse CD16/CD32 流式检测结果

## 推荐的其他产品

货号	产品名称	规格
HZm1632-25	Anti-mouse CD16/CD32 抗体	25 $\mu$ L
HZm1632-50	Anti-mouse CD16/CD32 抗体	50 $\mu$ L

## 注意事项

1. 该抗体应用于流式检测, 仅供研究使用, 不用于诊断过程。
2. 因实验条件不同, 研究人员应根据实际应用确定该抗体的最佳工作浓度。
3. 为了您的安全和健康, 请穿戴实验防护服、手套、口罩等必要的防护装备。
4. 购买前, 请检查该产品是否满足您的需求。如果您有任何特殊要求或疑虑, 请通过电话或邮箱联系售后提供更多技术支持。